

マンガでわかる

自宅で簡単 郵送検査

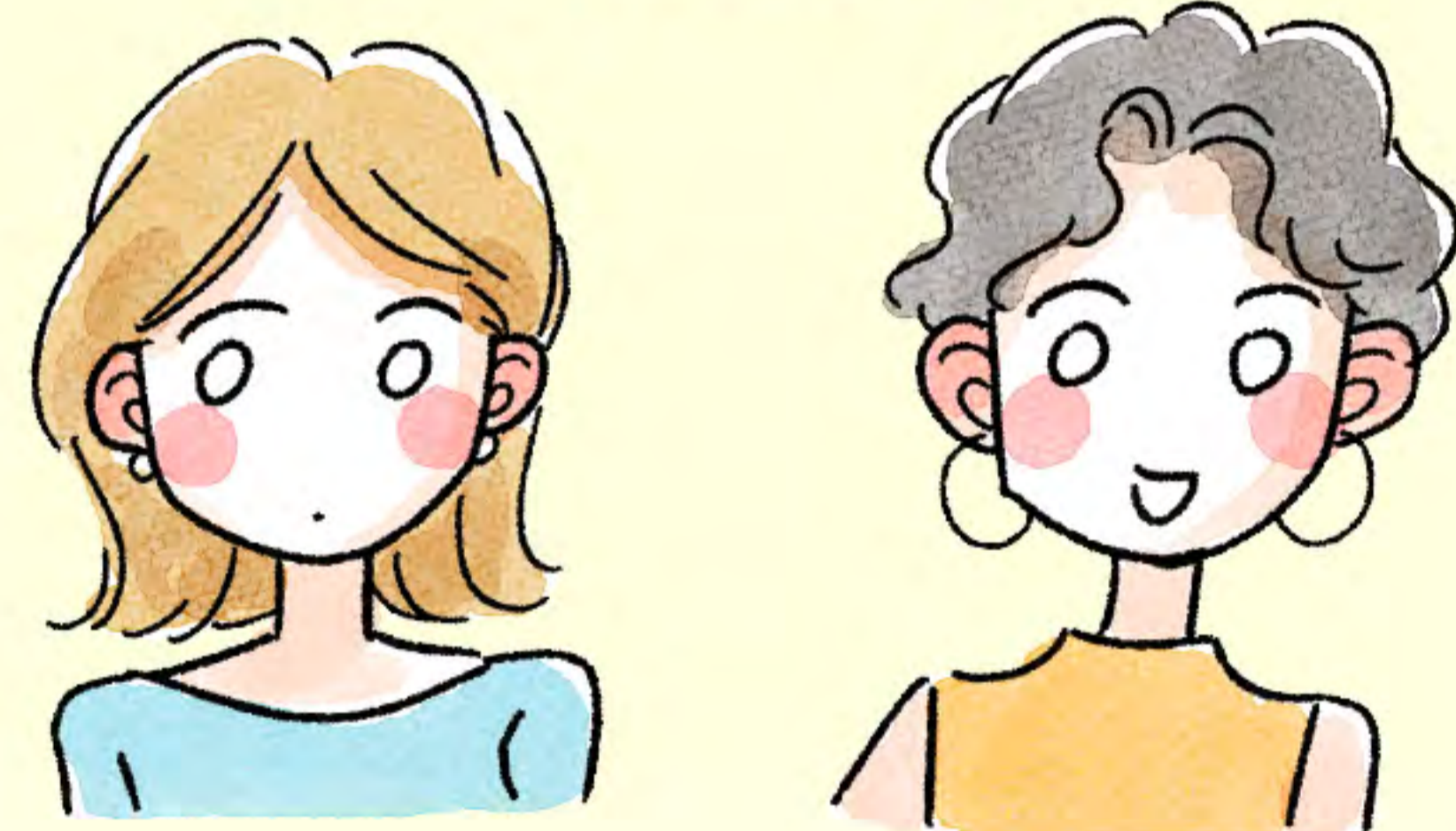
-子宮頸がんリスクチェック編-

主人公:A子

まいにち忙しく働いている29歳。
自分の健康に不安を感じている
が、病院へ行く時間がとれないの
で検査ができないままている。



A子の友人たち



GMEの検査技師

性感染症学会認定士に登録され
ている、GMEで働いている検査
技師。
検査だけでなく、お客様からの
病気の相談にもものっている。



イラスト作成：ito様 (@nanamenoito)

郵送検査キットで「より良い検査をより早く」
GME 医学検査研究所
株式会社GME 高崎市登録第54号 登録衛生検査所

GME 性病検査 [検索](#)



